

Obchodní centrum RETRO, Bratislava - Ružinov, Nevädzova ul.

Název stavby: Polyfunkční objekt RETRO
Lokalita: Nevädzova ulice, Bratislava - Ružinov
Investor: Centaurea, a. s., člen skupiny WEON
Termín otevření: jaro 2011

Dovolujeme si Vám nabídnout obchodní prostory k pronájmu v připravovaném polyfunkčním objektu RETRO v Bratislavě. Architektonicky i koncepčně odvážný projekt poskytne netradiční kombinaci bydlení, sportovního vyžití a pohodlného nakupování v atraktivních obchodních prostorách.

RETRO se nachází nedaleko od centra města, v tradičně oblíbené bratislavské lokalitě s dobrou infrastrukturou - na sídlišti Ružinov (80 000 obyvatel). Kromě obyvatel z 365 bytových jednotek, kteří budou bezprostředními zákazníky obchodního centra, bude RETRO přímo dostupné pro obyvatele Kútik, Pošenu, Ostredok a Trávníků. Také obyvatelé Prievozu a Trnávky jsou potenciálními zákazníky polyfunkčního objektu RETRO.

Charakteristika objektu

Polyfunkční objekt RETRO vzniká na místě původního objektu obchodního domu Jadran na bratislavském sídlišti Ružinov. RETRO zastřeší 365 bytů, zachová a rozšíří původní obchodní prostory a doplní je o funkci sportovního vyžití v prostorách víceúčelové haly a fitness centra s kompletním zázemím.

Obchodní centrum vznikne na dvou podlažích (1.NP a 2.NP) a 15 000 m². V 1.NP bude umístěn supermarket (Jednota COOP) na ploše 1350 m². V prostorách obchodního centra bude kromě standardních obchodních jednotek také pošta, dětský koutek, bankovní expozitura, restaurace a kavárny. Na úrovni 3.NP je umístěno komfortní sportovní centrum, jež zahrnuje kryté tenisové a squashové kurty, wellness a fitness centrum a také soukromou ortopedickou kliniku.

**Labartt Properties, s.r.o.**

Vinohradská 93
120 00 Praha 2

www.labartt.com**Tomáš Bandouch**

GSM: +420 603 510 344

e-mail: tbandouch@labartt.com

Tel: +420 222 713 571

Fax: +420 222 726 825

Parametry obchodního centra

Komerční plocha	15 000 m ²
Počet obchodních jednotek	cca 70
Počet parkovacích míst	cca 540 (440 míst krytých + 100 míst venkovních)

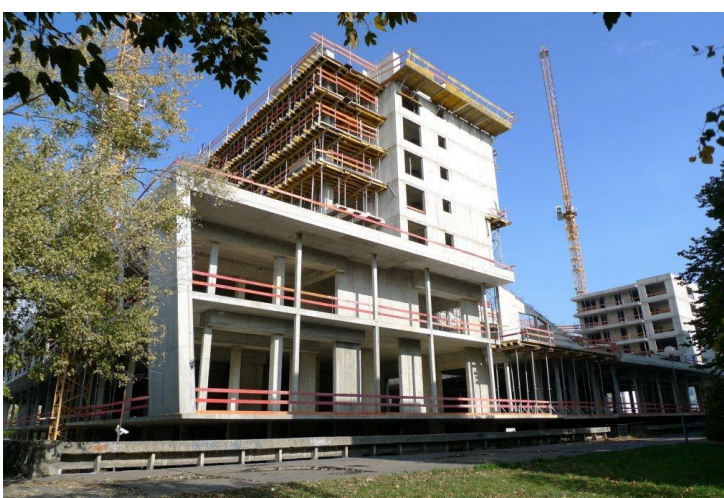
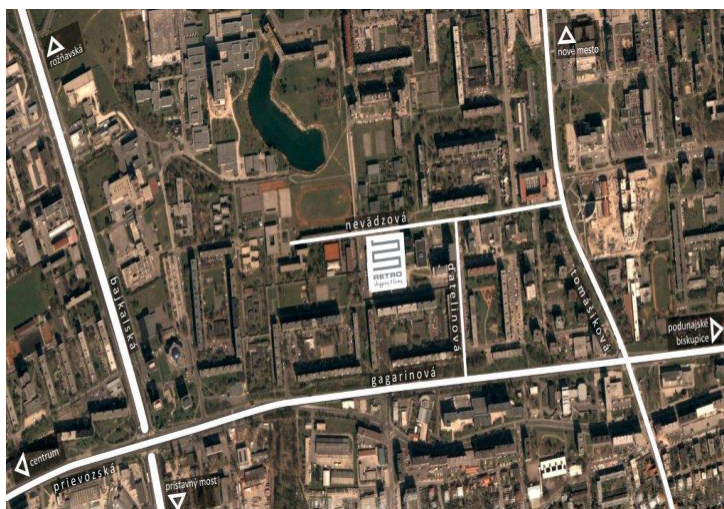
Výše nájemného

Konkrétní výše nájemného je stanovena dle velikosti a umístění jednotky.

Urbanistické řešení

Hlavní vstup do budovy obchodního centra je na úrovni 1.NP z Nevädzové ulice, na úrovni 2. NP z Muškátové ulice a z parku na západní straně fasády. Vjezdy do podzemních garáží jsou umístěny zrcadlově naproti sobě ze Sedmikráskové a Ďatelinové ulice. Dominantou objektu se jistě stane 25 patrová „věž“ s bytovými jednotkami, která bude viditelná z širokého okolí Bratislavy.

Dopravní napojení RETRA z Nevädzové ulice se v rámci projektu rozšíří o komfortní propojení s velmi rušnou Gagarinovou tř., kde vznikne nový odbočovací pruh. V tomto místě bude umístěn i 15 m vysoký totem, na kterém budou umístěna loga nájemců obchodních ploch polyfunkčního objektu RETRO.



V případě zájmu o pronájem prostor v nabízeném projektu nás kontaktujte pro sjednání osobní schůzky, kde Vám projekt blíže představíme a předáme cenovou nabídku.